

# Blossom Protect™ Komp. B

BIOTECHNOLOGISCHES FUNGIZID GEGEN LAGERKRANKHEITEN

HOCHWIRKSAM  
RESISTENZFEST  
RÜCKSTANDSFREI



Blossom Protect Komp. B  
jetzt auch gegen  
Lagerfäule zugelassen

## BLOSSOM PROTECT KOMP. B GEGEN LAGERKRANKHEITEN

Blossom Protect Komp. B (vormals Boni Protect) ist ein Fungizid gegen Lagerkrankheiten im Kernobst. Es ist für den IP- und Bio-Bereich zugelassen. Blossom Protect Komp. B ist für alle Lagerungsarten (Kühl-, CA-, ULO-, DCA-Lagerung) geeignet sowie mit MCP-1 kombinierbar. Wird es mit Buffer Protect (Komp. A) kombiniert, ist Blossom Protect ein hochwirksames Bakterizid gegen Feuerbrand.

**Notfallzulassung** nach Art. 53 der Verordnung (EG) Nr. 1107/2009 i.V.m. §29 Pflanzenschutzgesetz, gültig für 120 Tage (vom 3.7.-30.10.2015)

Wartezeit:	1 Tag
Aufwandmenge:	0,5 kg pro ha und m Kronenhöhe
Max. Anzahl der Anwendungen:	4
Packungsgröße:	1,5 kg
Wirkstoff:	<i>Aureobasidium pullulans</i>

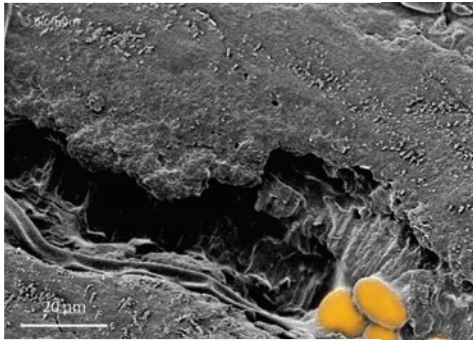


Gegen Lagerfäule nur den 1,5 kg Kanister ohne Zugabe des Puffers verwenden

## WIRKMECHANISMUS

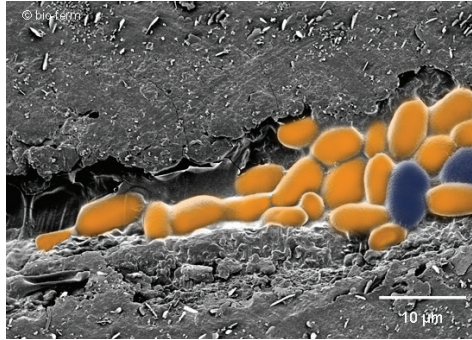
### 1. Besiedelung

Mikrorisse auf der Pflanzenoberfläche stellen natürliche Eintrittspforten für Schaderreger dar. Diese Risse werden unmittelbar nach der Ausbringung von *Aureobasidium pullulans* besiedelt.



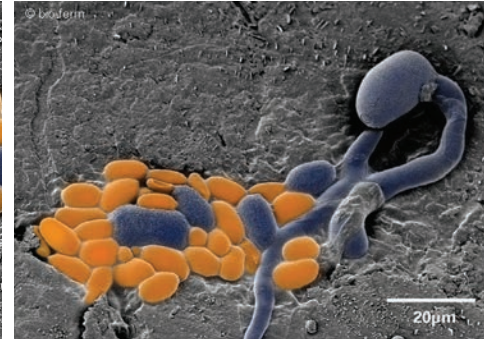
### 2. Vermehrung

Durch die rasche Vermehrung von *Aureobasidium pullulans* wird die Entwicklung der Schaderreger gehemmt.



### 3. Fertiges Schutzschild

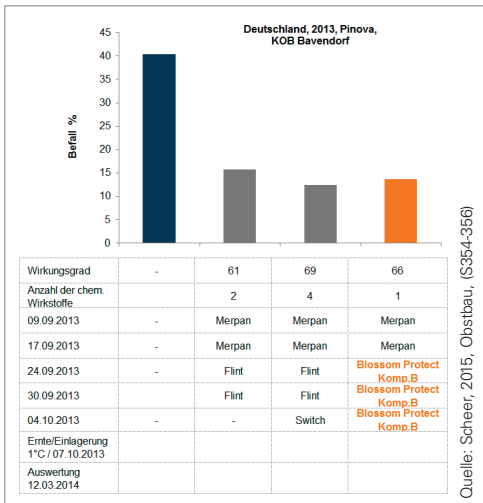
Der Mikroriss ist mit *Aureobasidium pullulans* versiegelt. Ein natürliches Schutzschild wurde gebildet und somit das Eindringen der Schaderreger verhindert.



Rasterelektronenmikroskop-Aufnahmen von einem Mikroriss auf der Fruchtoberfläche (Bilder: Mendgen).

*Aureobasidium pullulans*  
 Schaderreger

## VERSUCH KOB

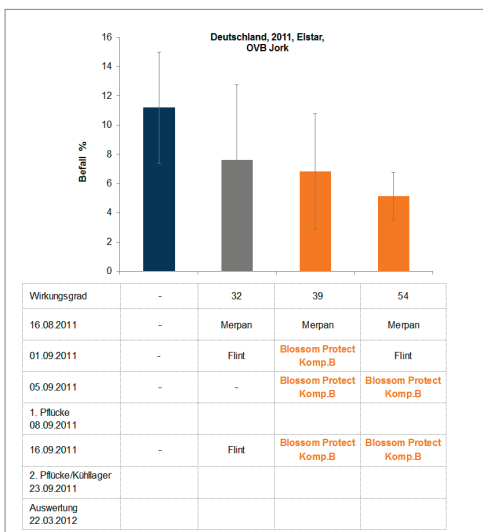


### BAVENDORF 2013:

#### Rückstandsvermeidung durch Einsatz von Blossom Protect Komp. B

Der Einsatz von Blossom Protect Komp. B vor der Ernte in einer Strategie mit Merpan reduzierte den Befall mit Lagerfäulen (hauptsächlich *Gloeosporium*) an der Sorte Pinova deutlich und war vergleichbar mit dem chemischen Standard (Merpan/Flint). Im Vergleich zur Standardbehandlung (Merpan/Flint) mit zwei rückstandsrelevanten Wirkstoffen wurde mit der Blossom Protect Komp. B Strategie nur ein rückstandsrelevanter Wirkstoff (Captan) eingesetzt. Der Einsatz weiterer chemischer Fungizide wie Switch erhöht die Anzahl der rückstandsrelevanten Wirkstoffe auf 4, ohne einer deutlichen Verbesserung der Lagerfäulebekämpfung im Vergleich zur Strategie mit Blossom Protect Komp. B.

## VERSUCH JORK

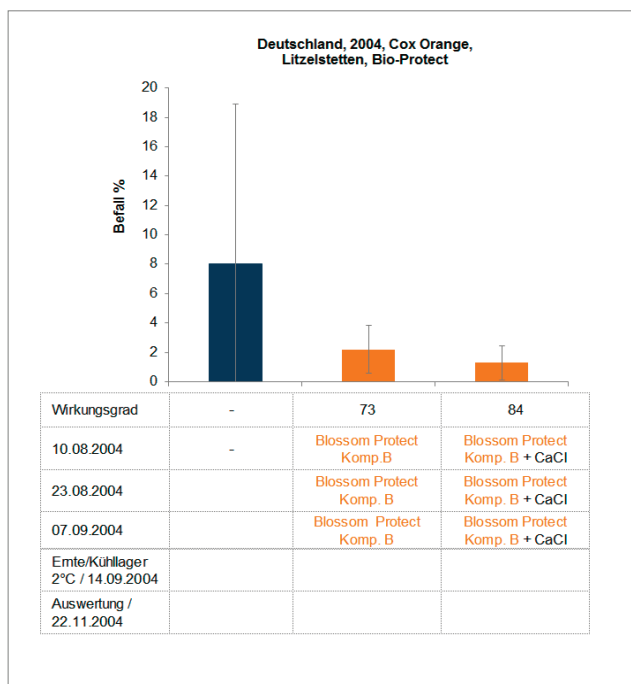


### JORK 2011:

#### Blossom Protect Komp. B erhöht die Wirksamkeit von Behandlungsstrategien

Der Einsatz von Blossom Protect Komp. B vor der Ernte und in der Zwischenpflücke reduzierte den Befall mit Lagerfäulen (hauptsächlich *Gloeosporium*) in der 2. Pflücke der Sorte Elstar deutlich. Die Befallsreduktion an den Früchten aus dem Kühlager war vergleichbar mit der des chemischen Standards, wobei Blossom Protect Komp. B keine rückstandsrelevanten Wirkstoffe enthält. Eine Strategie aus chemischen Fungiziden und Blossom Protect Komp. B (Abschluss- und Zwischenpflückebehandlung) hatte die beste Wirkung.

## MISCHBARKEIT MIT KALZIUM



### LITZELSTETTEN 2004: Kalziumdünger erhöht Wirksamkeit von Blossom Protect Komp. B

Blossom Protect Komp. B ist hervorragend mit Kalziumdüngern mischbar (mit Ausnahme von Kalziumformiat z.B. in Folanx Ca 29).

So können Sie mit einer Behandlung gleichzeitig Lagerfäule behandeln und der Stippigkeit durch Zugabe von z.B. Kalziumchlorid vorbeugen.

In Versuchen konnte durch die Zugabe von Kalziumchlorid zu Blossom Protect Komp. B die Wirksamkeit des biotechnologischen Fungizids sogar erhöht werden.



#### Anwenderbericht

*Immer öfter ersetzen wir die letzte chemische Spritzung durch 2 Behandlungen mit Blossom Protect Komp. B vor der 1. Pflücke. Bei starkem Infektionsdruck wird Blossom Protect Komp. B auch in der Zwischenpflücke eingesetzt. Unabhängig vom sortenspezifischen Erntetermin ist Blossom Protect Komp. B ganz flexibel einsetzbar. Die letzte Behandlung vor der Ernte oder zwischen den Pflückdurchgängen kann im Zeitfenster von 10 Tagen vor bis unmittelbar zur Ernte erfolgen. Damit lassen sich einfach mehrere Sorten mit unterschiedlichen Pflückterminen in einem Arbeitsgang gegen Lagerfäulen behandeln.*

Betriebsleiter Reinhard Honsel, Obstgartenhof Honsel, Konstanz-Litzelstetten, Bodensee (D)



#### Expertentipp

*Bitte beachten Sie die Namensänderung von Boni Protect auf Blossom Protect Komp. B. Das Pflanzenschutzmittel ist jetzt gegen Lagerkrankheiten und Feuerbrand zugelassen!*

*Bei nicht mischbaren Produkten ist ein Spritzabstand von mindestens 3 Tagen vor und nach einer Blossom Protect Komp. B-Behandlung einzuhalten. Bei gekühlter Lagerung (8°C) ist Ihr Produkt 2 Jahre lang haltbar.*

Dr. Stefan Kunz, Bio-Protect GmbH, Konstanz (D)

**Hinweis:** Details zur Anwendung von Blossom Protect Komp. B gegen Lagerfäule finden Sie auch auf [bio-ferm.com](http://bio-ferm.com) oder über unseren QR-code.





## MISCHBARKEITSLISTE

Gruppe	Produkt	Aufwandmenge [l bzw. kg/ha] bei 2 m Kronenhöhe	Mischbar mit Blossom Protect Komp. B	
			bei Verwendung von 1000 l Wasser/ha	bei Wasserreduktion bis auf 250 l Wasser/ha (bei gleichbleibender Auf- wandmenge)
Dünger, Zusatzstoffe und Pflanzenstärkungsmittel	Myco-Sin	10	ja	ja
	Ulmasud B	5	ja	nein
	Sergomil L60	1,5	ja	nein
	Kendal TE	5	ja	ja
	Proagro Algenextrakt	5	ja	ja
	Proagro Aminosäuren	3	ja	ja
	AminoVital	12	ja	ja
	ProFital Fluid	2	ja	ja
	Frutogard	5	ja	ja
	Phos 60 EU	1,6	ja	ja
	Phosfung	2,5	ja	ja
	Vittafos	3	ja	ja
	CalciNit	10	ja	ja
	Calciumchlorid	10	ja	ja
	Calfruit	20	ja	ja
	Calstip	20	ja	ja
	Düngal Calcium	20	ja	ja
	Proliq Calcium LQ	20	ja	ja
Proliq Amino Calcio	10	ja	ja	
Fungizide	Cuprocin progress	1	ja	ja
	Luna Experience	0,25	ja	nein

Tankmischungen von Blossom Protect Komp. B mit den angeführten Produkten sind möglich. Dabei sind die Zulassungen und Wartezeiten der Produkte zu beachten. Für Produkte, die in dieser Darstellung nicht angeführt sind, wird eine Tankmischung zur Bekämpfung von Lagerfäulen nicht empfohlen. Die Liste aller getesteten Mischungspartner finden Sie unter [bio-ferm.com](http://bio-ferm.com)

Ihre Ansprechpartner für alle Fragen zum Einsatz von Blossom Protect Komp. B sind:



**Dr. Stefan Kunz**  
Technischer Support  
+49 (0) 160 701 1331 (mobil)  
Email: [stefan.kunz@bio-ferm.com](mailto:stefan.kunz@bio-ferm.com)



**Dipl.-HLFL-Ing. Otto Kicker**  
bio-ferm Kundenbetreuer  
+43 (0) 664 83 17 628 (mobil)  
Email: [otto.kicker@bio-ferm.com](mailto:otto.kicker@bio-ferm.com)